



Stichting Voedselbank  
Etten-Leur

## JAARVERSLAG 2018

### INLEIDING

Het jaar 2018 is goed verlopen. Maar wat opvalt is dat ondanks de verbeterende economie en de daarmee samenhangende toegenomen werkgelegenheid, het aantal cliënten niet is afgenomen. Sterker nog wij hebben een lichte verhoging geconstateerd. Dit signaal heeft ook landelijk de aandacht. Het aantal cliënten dat gebruik maakt van de Voedselbank is een klein percentage van de mensen die, volgens onze norm, in aanmerking zouden kunnen komen voor een voedselpakket. Het blijft dus belangrijk dat we het taboe doorbreken rondom armoede.

### HOOFTAAK

Om er voor te kunnen blijven zorgen dat wij wekelijks mooie en volwaardige voedselpakketten kunnen uitdelen hebben wij ook in 2018 intensief samengewerkt met diverse supermarkten en hebben we ons netwerk ook uitgebreid. Deze samenwerking zorgde ervoor dat we in staat waren om wekelijks kwalitatief en hoogwaardige voedselpakket uit te delen. In 2018 is het aantal cliënten gestegen naar gemiddeld 120 per week. Daarnaast kunnen wij onze cliënten ook geregeld voorzien van kleding, speelgoed en andere non-food producten. Mooie donaties van particulieren waar we ook heel blij mee waren.





Stichting Voedselbank  
Etten-Leur

## VERBETERINGEN

Voedselveilig staat bij ons hoog in het vaandel. Wij hebben ons vanaf het begin ervoor ingespannen dat we kunnen voldoen aan de gestelde eisen die behoren bij de zogenoemde code groen. Ook in 2018 zijn we daarin weer geslaagd en zijn we hard op weg om volledig te voldoen aan alle gestelde eisen. In 2019 staat Code Groen wederom weer op de agenda. Daarnaast hebben we in 2018 meegewerkt aan het Project Veilig Werkende Voedselbanken. De risico Inventarisatie en Evaluatie hebben we na wat kleine aanpassingen in het pand met een positief resultaat afgerond.

## ONDERSTEUNERS

Wij zijn de personen en organisaties die ons in 2018 hebben enorm dankbaar. Graag noemen wij:

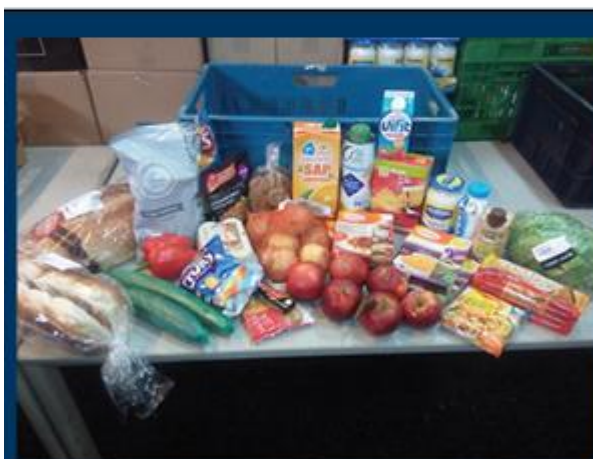
- De Jumbo's Etten-Leur, Ulvenhout en Sint Willebrord
- AH Pollemans Etten-Leur
- De Aldi's Etten-Leur, Zundert en St. Willebrord
- Hello Fresh Etten-Leur
- Plus Rijsbergen, Plus Rucphen, COOP Sprundel, Attent Schijf, COOP Achtmaal
- Diverse leveranciers van groenten, fruit, eieren, brood
- De Lions Etten-Leur
- De Rotary Etten-Leur
- De Mariaparochie
- Rabobank Clubactie
- Diaconie Protestantse gemeente Etten-Leur
- Zorgboerderij De Bremberg
- Nieuwe Nobelaer
- NBVP Vrouwen van Nu
- Voedselbanken Nederland
- Diverse basisscholen en middelbare scholen in Etten-Leur en Rucphen
- Protestante Gemeente De Baai
- Al onze vrijwilligers – zowel zij die het hele jaar helpen als zij die zich tijdens de winkelacties inzetten.
- De inwoners van de gemeenten Etten-Leur, Zundert en Rucphen die ons op allerlei manieren hebben gesteund via doneren van allerhande producten.

Daarnaast willen wij iedereen bedanken die de voedselbank in 2018 een warm hart heeft toegedragen, op welke vorm dan ook. Mede dankzij uw hulp hebben wij in 2018 onze cliënten kunnen helpen.



**Gun een ander ook wat**

**ADOPTEER EEN KRAT!**



Voor € 100,- per jaar  
helpt u een mede inwoner  
van uw gemeente

U kunt zich aanmelden bij:  
06-13688902  
Marjan Verweij

[voorzitter@voedselbanketten-leur.nl](mailto:voorzitter@voedselbanketten-leur.nl)



**Stichting Voedselbank**  
**Etten-Leur**

[voedselbanketten-leur.nl](http://voedselbanketten-leur.nl)

Ook dit jaar zijn we actief bezig geweest met de flyer actie; via Facebook en onze website. De maatschappelijke stagiaires die ons dit jaar geholpen hebben, hebben ook via mailacties naar bedrijven uit de gemeenten Etten-Leur, Zundert en Rucphen onze actie onder de aandacht gebracht.



Stichting Voedselbank

Etten-Leur

Stichting Voedselbank  
Etten-Leur

Staat van baten en lasten  
2018

Uitgaven:		Inkomsten:	
		Lions	2.650,00
Bankkosten	120,38	Donaties particulieren	1.789,00
Afvalkosten	1.439,28	Donaties charitatieve instellingen	1.228,72
Schoonmaakkosten	262,01	Donaties bedrijven	1.580,00
Vergaderkosten	173,26	Bijdrage Voedselbank Nederland	1.000,00
Kosten onvoorzien	950,00		
Huisvestingskosten (huur, energie, water, telefoon, website, webhosting)	4.677,49	Donatie van stichting (wil niet in jaarverslag genoemd worden)	3.600,00
Betalingsregeling Essent/Greenchoice	1.016,95	Teruggave energiebelasting	391,00
Kosten inzamelingsacties	131,32	Gemeente Etten-Leur	1.390,38
Bijdrage Voedselbank Nederland 2017	500,00	Rabobank Clubkas actie	1.126,65
Bijdrage Voedselbank Nederland 2018	900,00	Rabobank De Zuidelijke Baronie	562,50
Representatiekosten	582,03	Rotary	500,00
Brandstof- en vervoerskosten	989,03		
Verzekeringen	571,06		
Kantoorkosten	459,24		
<b>Totaal</b>	<b>12.772,05</b>	<b>Totaal</b>	<b>15.818,25</b>

Toelichting op de Staat van Baten en Lasten

Bankkosten:

Dit zijn de kosten die de bank maakt en aan ons doorberekent. Deze kosten hebben betrekking op het hebben van de betaalrekening en kosten van betalingsverkeer.

Afvalkosten:

De gemeente Etten-Leur draagt sinds 1 januari 2018 bij in de kosten van de afvalverwerking. Het afval wordt wekelijks geleegd; eventuele extra ledigingen moeten wij extra betalen



Stichting Voedselbank  
Etten-Leur

#### Schoonmaakkosten:

Hieronder vallen de aanschaf van schoonmaakmiddelen en bijbehorende materialen. Het pand wordt 2x per week schoon gemaakt.

#### Vergaderkosten:

Vier keer per jaar bespreken we de lopende zaken van de voedselbank. Daarnaast nodigen wij ook regelmatig sponsors uit om te bespreken of alles nog naar wens verloopt en waar we elkaar nog extra kunnen helpen.

#### Kosten onvoorzien:

In verband met het traject Code Groen hebben wij een flink aantal gesloten opbergbakken moeten aanschaffen. Daarnaast hebben we 1 vriezer moeten vervangen, een etiketteertang aangeschaft en hebben we de verlichting in het pand aangepakt. Gezien het aantal cliënten hebben wij ook nieuwe voedselkragen gekocht.

#### Brandstof- en vervoerskosten:

Wij mogen op de woensdag en donderdag gebruik maken van de bus van Nieuwe Nobelaer tegen een km vergoeding.

#### Huisvestingskosten:

Deze zijn licht gestegen. Dit komt doordat wij een nieuwe website hebben moeten laten bouwen. Ook de energiekosten blijven hoog door de aanwezigheid van de 8 vriezers in het pand. Hierdoor moeten wij jaarlijks veel bijbetalen en vandaar de betalingsregelingen. In 2019 staat de besparing van energiekosten hoog op de agenda.

#### Representatiekosten:

Hieronder vallen vergoeding van incidentele reiskosten, een vrijwilligersvergoeding en kleine attenties bij bepaalde persoonlijke aangelegenheden, zoals verjaardagen en feestdagen

#### Verzekeringen:

Dit zijn de verplichte verzekeringen die wij als voedselbank moeten hebben. Zodat we gedekt zijn voor bv koel- en brandschade.

#### Kantoorkosten:

Kosten van kantoorbehoeften zoals kopieerwerk, telefoon, portiekosten, muizenbestrijding. We hebben voor het Code Groen project door het hele pand muizen vallen moeten neerzetten.

#### Bijdrage Stichting Voedselbanken:

Jaarlijks ontvangen wij een bijdrage van de landelijke vereniging van voedselbanken. Daarnaast betaalt elke voedselbank een bijdrage aan het Distributiecentrum. Dit bedrag is gebaseerd op het aantal huishoudens dat per jaar door de voedselbank geholpen wordt.